

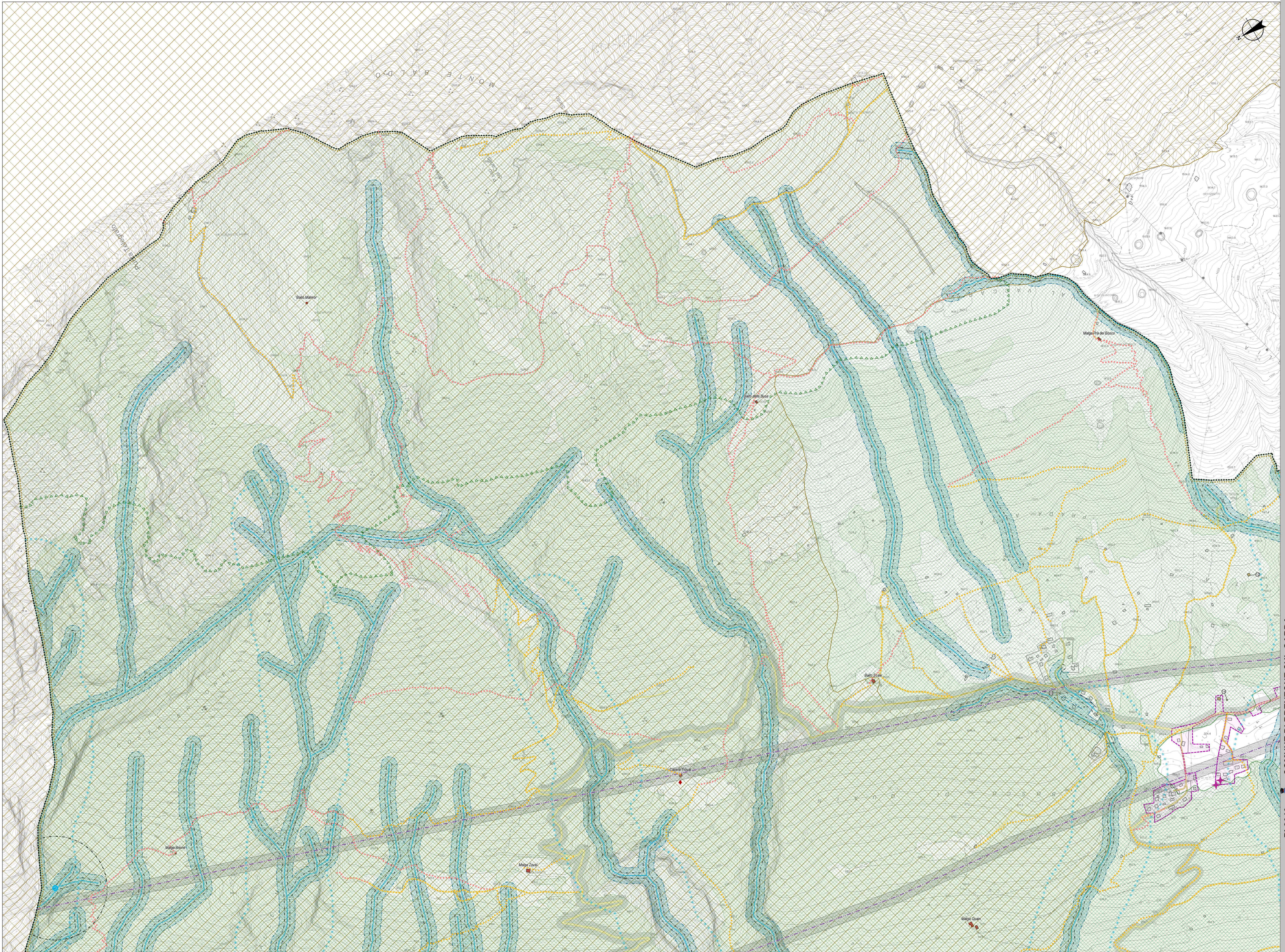
- Limite amministrativo Comune di Brenzone
- VINCOLI AMBIENTALI E PAESAGGISTICI
- Vincolo Monumentale D. Lgs. 42/2004 art. 10 art. 54
  - Aree e siti di interesse archeologico art. 53
  - Vincolo Paesaggistico D. Lgs. 42/2004 art. 138 - Aree di notevole interesse pubblico (intero territorio comunale) art. 52
  - Vincolo Paesaggistico D. Lgs. 42/2004 art. 142 lett. b - Fasce costiere dei Laghi art. 52
  - Vincolo Paesaggistico D. Lgs. 42/2004 art. 142 lett. c - Corsi d'Acqua art. 52
  - Vincolo Paesaggistico D. Lgs. 42/2004 art. 142 lett. d - Ambienti montani superiori a 1.600 metri art. 52
  - Vincolo Paesaggistico D. Lgs. 42/2004 art. 142 lett. g - Zone Boscate art. 52
  - Vincolo Idrogeologico RD 3297/1923 art. 55

- RETE NATURA 2000
- Zona Speciale di Conservazione art. 56
  - Zona Protezione Speciale art. 56
- PAI - AREE A RISCHIO GEOLOGICO
- P2 - Pericolosità geologica media art. 65
  - P3 - Pericolosità geologica elevata art. 65
  - P4 - Pericolosità geologica molto elevata art. 65

- VINCOLI TECNOLOGICI, FASCE DI RISPETTO E TUTELE
- Idrografia e fascia di rispetto idraulico art. 58
  - Idrografia e fascia di tutela fluviale e ambientale art. 59
  - Idrografia e fascia di tutela lacuale e ambientale art. 59
  - Viabilità e fascia di rispetto stradale art. 60
  - Viabilità di progetto e fascia di rispetto stradale art. 60
  - Centri abitati ai sensi del Codice della Strada - DGC 119 del 13.12.2017 art. 60
  - Elettrodotti - Fasce di rispetto art. 61
  - Sorgente captata ad uso idropotabile - Zona di rispetto art. 61

- Cimitero - Fascia di rispetto art. 62
- Cimitero - Ambito dei 200 metri art. 62
- Impianti di Comunicazione Elettronica ad uso pubblico art. 63

- ELEMENTI ED EDIFICI DI INTERESSE STORICO CULTURALE E PAESAGGISTICO
- SISTEMA DELLA MOBILITA' LENTA
- Mobilità lenta - piste ciclabili Artt. 51 e 57
  - Mobilità lenta - mulattiere, strade sterrate Artt. 51 e 57
  - Mobilità lenta - sentieri escursionistici Artt. 51 e 57
- SISTEMA DEGLI EDIFICI E MANUFATTI DI PREZIO
- Centro Storico
  - Edifici di valore storico-architettonico e ambientale in zona agricola Art. 37
  - Edifici di valore storico-testimoniale (palaghe, casere, balli) Art. 57
  - Capitelli Art. 57
  - Corte rurale Le Ca Artt. 41 e 57



**legenda**

Reddito Verificato

Microcoordinazione Simica  
Gino Lucchetti, geologo

Analisi Agronomiche  
Giovanni Tiberiani, dott. Forestale

Valutazione Ambientale  
Luca Lovardi, ingegnere

Valutazione Compatibilità Idraulica  
Nicola Odone, ingegnere

Progettazione urbanistica  
Pirella Göttsche, urbanista  
Daniela Padoa, urbanista  
Lisa De Gasperi, urbanista

Il Sindaco  
Tommaso Bertorelli

Il Segretario Comunale  
dott. Giorgio Conzato

Il resp. del Settore Urbanistica  
arch. Enrico Sabatini

Adozione  
D.C.C. n. 68

Approvazione  
D.C.C. n. 68

**PI 2019 COMUNE DI BRENZONE SUL GARDA**

Piano degli Interventi (PI) Variante n. 1  
Piano Regolatore Comunale L.R. 11/2004

**Tutele Vincoli e fasce di rispetto  
intero territorio comunale - EST**

33 gennaio 2019

Elaborato 10  
scale 1:5.000