

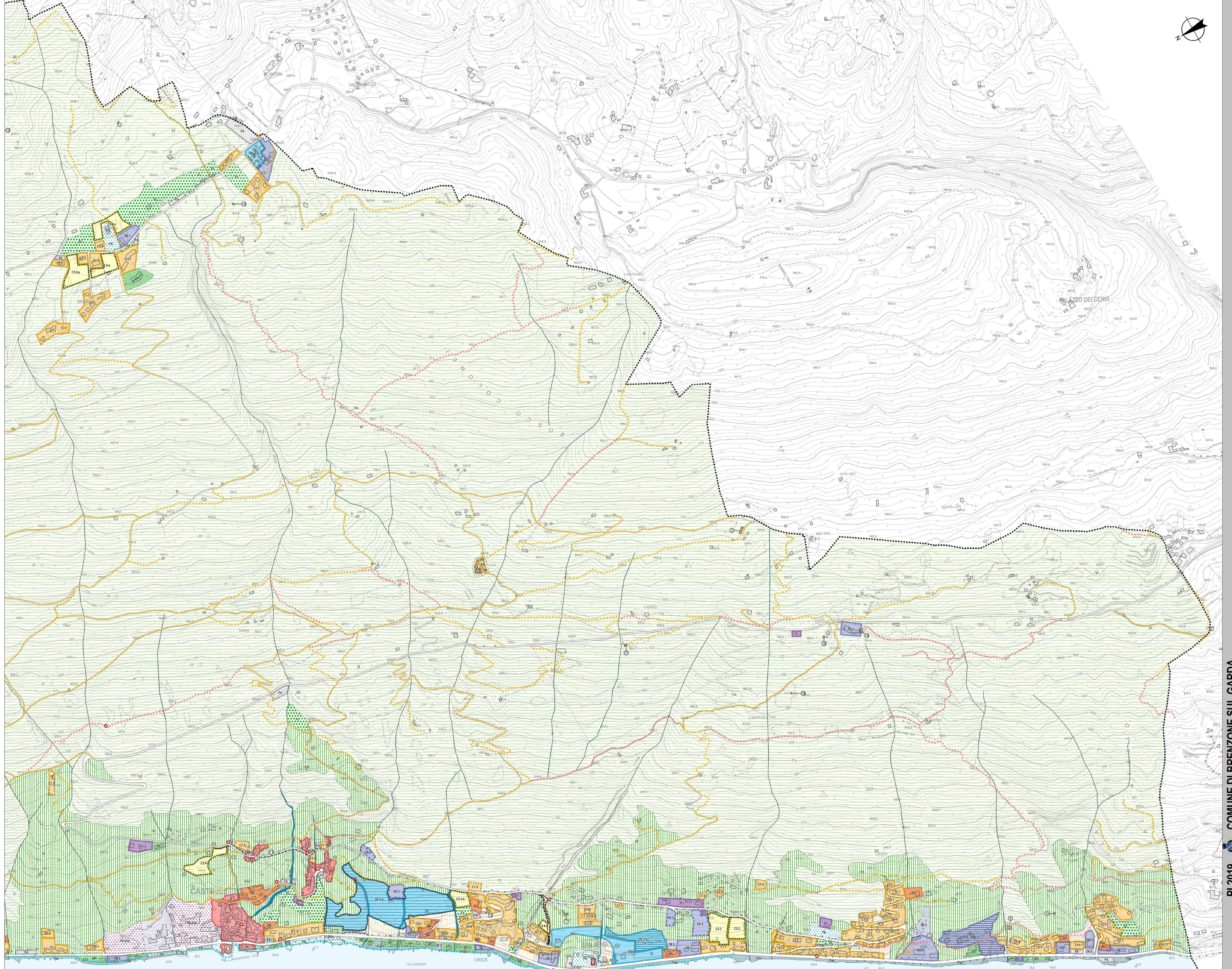
- Limite amministrativo Comune di Brenzone
- ZONE TERRITORIALI OMOGENEE**
- SISTEMA STORICO RESIDENZIALE**
- Zona A - Centro Storico Art. 18
 - Zona B - residenziale stabile di completamento edilizio Art. 19
 - Zona C1.1 - residenziale - turistica di completamento edilizio Art. 20.21
 - Zona C1.2 - residenziale stabile di completamento edilizio Art. 22
 - Zona C1.3 - residenziale di completamento con volumetria predefinita Art. 23
 - Zona C2.1 - residenziale di espansione con PUA Approvato Art. 25
 - Zona C2.2 C2.3 - residenziale stabile di espansione con obbligo PUA Art. 24.25
 - Zona C2.4 - residenziale - turistica di espansione con obbligo PUA

- SISTEMA PRODUTTIVO ARTIGIANALE COMMERCIALE TURISTICO**
- Zona D1 - Artigianale di servizio, attività commerciale di completamento Art. 27
 - Zona D2 - Artigianale di espansione di produzione Art. 28
 - Zona D3 - Agroindustriale di completamento Art. 29
 - Zona D5.1 - Complessi ricettivi all'aperto esistenti (campeggi) Art. 30
 - Zona D5.2 - Complessi ricettivi all'aperto di completamento ed espansione (campeggi) Art. 31
 - Zona D6.1 - Turistico-alberghiera di completamento Art. 33
 - Zona D6.2 - Turistico-alberghiera di espansione Art. 34
 - Zona D6.3 - Turistico-alberghiera di espansione con volumetria predefinita Art. 34
 - Zona D6.s - Aree private attrezzate per le zone Alberghiere Art. 35

- Zona E1 - Ambientale del Monte Baldo Art. 38
 - Zona E2 - Agricola di interesse paesaggistico degli oliveti Art. 39
 - Zona E3 - Agricola di frangia urbana Art. 40
 - Nuclei di antica origine Art. 41
 - Zona VP - Verde Privato Art. 42
- SISTEMA DEI SERVIZI E DELLE DOTAZIONI**
- Fa aree per l'istruzione Art. 45
 - Fb aree per attrezzature di interesse comune Art. 46
 - Fb-piv aree per attività collettive di carattere privato Art. 46
 - Fc aree attrezzate a parco, gioco e sport Art. 47
 - Fd aree parcheggio Art. 48

- Fdp aree a parcheggio di proprietà privata Art. 48
 - Aree private per sport e centri salute Art. 49
 - Aree per servizi lacustri Art. 50
- SISTEMA della MOBILITÀ**
- Viabilità di progetto Art. 51
 - Mobilità lenta - piste ciclabili Art. 51 e 57
 - Mobilità lenta - mulattiere, strade sterrate Art. 51 e 57
 - Mobilità lenta - sentieri escursionistici Art. 51 e 57

- ATTUAZIONE DEL PIANO**
- Area con obbligo PUA (Piano Urbanistico Attivato) Art. 6
 - Piano di Lottizzazione Convenzionato Art. 6
 - Piano Edilizia Economica Popolare Art. 6 e 24
 - Piano Particolareggiato frazione di Campo Art. 6 e 18
- INTERVENTI SULL'EDIFICATO ESISTENTE**
- Vincolo Monumentale (art. 10 D.Lgs. 42/2004) Art. 54
 - Edifici di valore storico-architettonico e ambientale in zona agricola Art. 37
 - Edifici di valore storico-testimoniale (palaghe, casere, bailli) Art. 57
 - Capitelli Art. 57
 - Corte rurale Le Ca Art. 41



D I L A G O (BENACO)

Redatto
Verificato

Microzonazione Sismica
Gino Lucchetti, geologo

Valutazione Ambientale
Luca Lovardi, ingegnere

Progettazione urbanistica
Pirella Göttsche, urbanista
Daniela Padoa, urbanista
Lisa De Gaspar, urbanista

Il Sindaco
Tommaso Bertorelli
Il Segretario Comunale
dot. Giorgio Comarini
Il resp. del Settore Urbanistica
arch. Elena Sabatini

Adozione
D.C.C. n. 48/19

Approvazione
D.C.C. n. 48/19

